

Procesos de enfriamiento fiables ...



Torre de enfriamiento ultrasilenciosa y de alta eficiencia con una facilidad de mantenimiento incomparable

S3000E

Torres de enfriamiento abiertas



- ✓ Diseño ultrasilencioso
- ✓ Ahorro de energía inigualable
- ✓ Bajo mantenimiento y fácil inspección



**BALTIMORE
AIRCOIL COMPANY**

... because temperature matters™

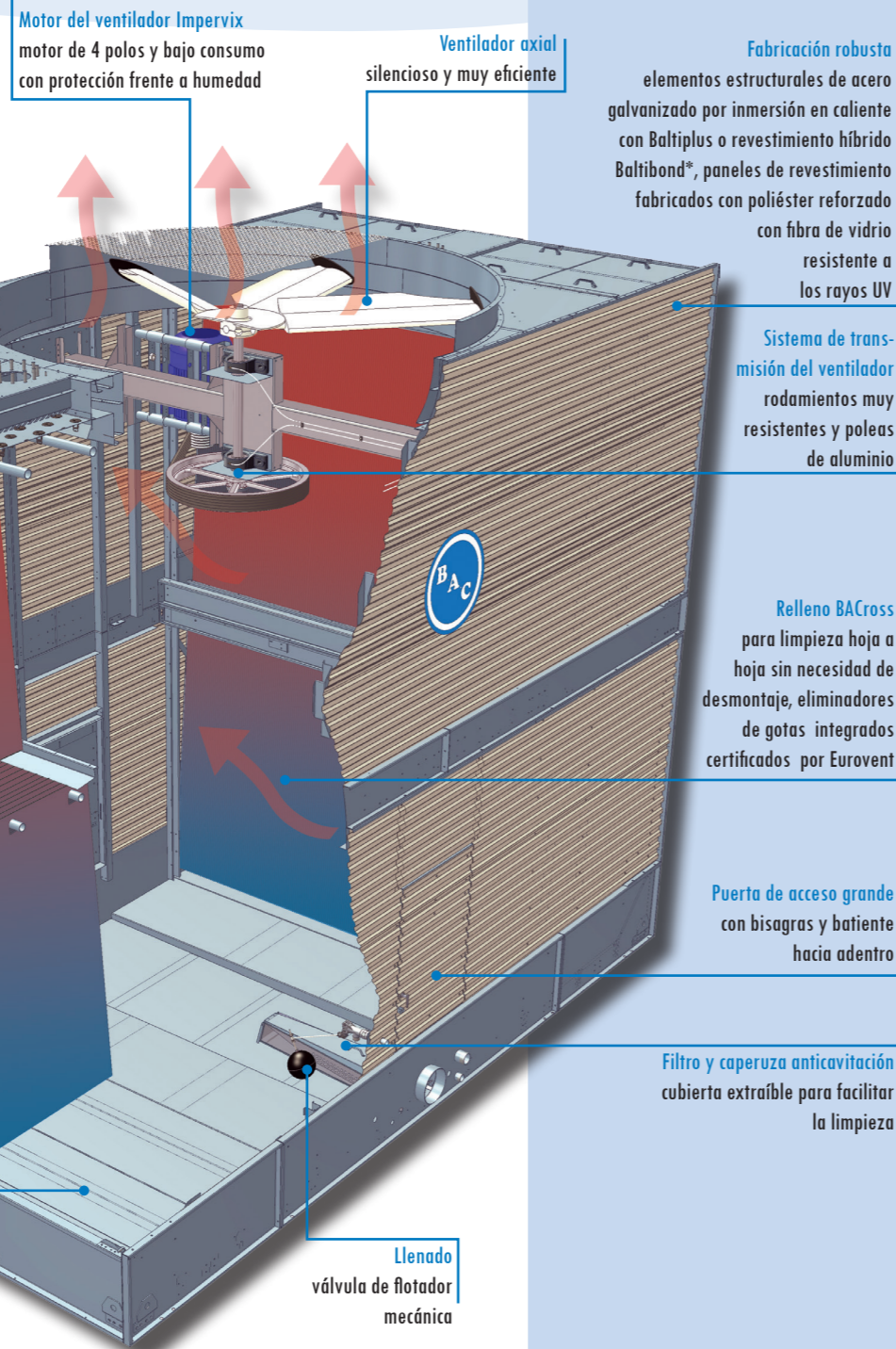
S3000E

Baltimore Aircoil Company es el líder mundial en fabricación de equipos de disipación de calor para una amplia gama de aplicaciones. En su constante búsqueda por mejorar el diseño y el rendimiento, BAC ha desarrollado y perfeccionado muchas características que se han convertido en el estándar de excelencia para el enfriamiento en todo el mundo.

Las torres de enfriamiento abiertas de S3000E utilizan ventiladores axiales energéticamente eficientes con bajo nivel de emisión sonora e incorporan características de calidad superior en términos de facilidad de mantenimiento e higiene. Las torres de enfriamiento de S3000E se pueden distribuir en varias celdas para requerimientos de gran capacidad.

Torres de enfriamiento abiertas

Capacidad de celda simple 18 - 285 l/s



PRODUCTO DE BAJO
IMPACTO MEDIOAMBIENTAL

torre ecológica

Ahorro de energía inigualable

- Los equipos de enfriamiento evaporativo pueden minimizar el consumo de energía de todo el sistema de enfriamiento.
- Las torres de enfriamiento abiertas S3000D disponen de ventiladores axiales de gran eficiencia energética y ahorran potencia de la bomba gracias al sistema de distribución por gravedad.
- En periodos de carga reducida, las balsas divisorias cierran parcialmente la balsa de agua caliente, ahorrando energía de la bomba.
- La línea XES3000E cuenta con motores más pequeños para reducir el consumo eléctrico con la misma capacidad de enfriamiento.
- Los cilindros recuperadores de velocidad* situados encima del cilindro del ventilador mejoran el rendimiento térmico de la torre.

Diseño ultrasilencioso

- Se dispone de una selección de distintos tipos de ventiladores, tales como ventiladores de bajo nivel sonoro y ventiladores ultrasilenciosos, para un ruido ambiental mínimo.
- El relleno BACross conduce el agua hacia la balsa con suavidad, eliminando los ruidos procedentes de las salpicaduras.
- S3000E dispone de una entrada de aire de lado único y una parte trasera de la torre más silenciosa para zonas más sensibles a los ruidos.
- La línea XES3000E dispone de motores más pequeños para un nivel sonoro extremadamente reducido.
- Disponen de atenuación del sonido diseñada, evaluada y clasificada en fábrica en la entrada de aire y en la descarga para reducir aún más el ruido durante el funcionamiento.

bajo mantenimiento y fácil inspección

- Acceso completo durante el funcionamiento a la balsa de distribución de agua, a los pulverizadores y al relleno BACross patentado.
- La inspección y el mantenimiento se pueden realizar cómodamente, manteniéndose de pie en el interior.
- Puerta de acceso grande batiente hacia el interior, plénum y pasarela interna amplios*.
- Plataformas de servicio internas, escaleras externas y pasamanos*.
- Se puede acceder fácilmente a los ventiladores desde el interior y el exterior.
- El filtro de acción combinada se puede desmontar fácilmente sin necesidad de herramientas.
- Líneas de engrase prolongadas* con engrasadores de fácil acceso.
- El sistema de extracción mecánica del equipo* ayuda a desmontar o instalar motores de ventiladores o cajas de engranajes.

control de higiene inigualable

- El relleno BACross reduce las incrustaciones y dispone de soporte telescópico para facilitar la inspección y la limpieza del interior, hoja a hoja sin necesidad de desmontaje. El relleno incluye eliminadores de gotas certificados por Eurovent.
- La balsa de agua fría está inclinada hacia el desagüe.
- El cajón anticavitación del filtro de aspiración es extraíble.
- El filtro de acción combinada protegen el agua de la balsa de la luz solar directa y de la entrada de partículas extrañas.
- Las cubiertas de la balsa de distribución* evitan la contaminación del agua de la balsa debido a restos, etc.
- El sistema de barrido de la balsa por aspersión* que minimiza los sedimentos en la balsa de agua fría está disponible para filtrado de flujo en paralelo.
- Se puede instalar un puerto de limpieza* en la balsa de agua fría.

* opcional



Ventiladores ultra silenciosos*



Cilindros recuperadores de velocidad*



Puerta de acceso batiente hacia el interior y pasarela interna*

funcionamiento fiable durante todo el año

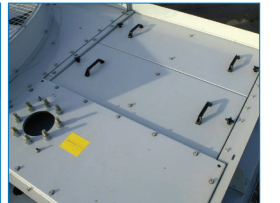
- Las torres de enfriamiento S3000E cuentan con certificación CTI Eurovent que garantiza las prestaciones térmicas y elimina los costes de las pruebas in situ de prestaciones térmicas.
- Las torres de enfriamiento S3000E ofrecen una amplia gama de materiales de construcción de alta calidad para los elementos estructurales. Los paneles de revestimiento son de poliéster reforzado con fibra de vidrio.
- S3000E utiliza componentes de alta calidad, que cumplen especificaciones técnicas muy estrictas para el funcionamiento en las condiciones más exigentes. Mejore la flexibilidad operativa de la torre con:
 - **Interruptores antivibración*** para proteger el equipamiento frente a averías mecánicas.
 - **Resistencias eléctricas de balsa*** para evitar la congelación del agua de la balsa cuando la torre está inactiva.
 - **Control eléctrico del nivel de agua*** para un control preciso del nivel de agua sin necesidad de ajustes estacionales.
 - **Sistema de transmisión por engranajes*** con acoplamiento directo o motor montado en el exterior.



Extracción del equipo mecánico*



Cubiertas de distribución de la balsa*



Relleno BACross II patentado para limpieza e inspección hoja a hoja



Plataformas internas de servicio*

BALTIMORE AIRCOIL COMPANY

más de 75 años de experiencia y conocimiento

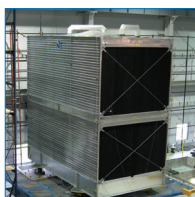
Con miles de instalaciones satisfactorias en todo el mundo Baltimore Aircoil Company cuenta con la **experiencia en aplicación y sistemas** necesaria para ayudarle en el diseño, instalación y manejo de su equipo de enfriamiento. La inversión continua en investigación, junto a un avanzado laboratorio de **I+D**, permiten que BAC ofrezca constantemente nuevas tecnologías y productos para satisfacer las necesidades que el mercado demanda.

Baltimore Aircoil Company cuenta con una **red de representantes de ventas muy cualificado** respaldada por una plantilla de técnicos con gran experiencia para garantizar que el proyecto del cliente sea todo un éxito. En los procesos empresariales de BAC se fomenta y cultiva la **sostenibilidad**. A través de nuestros productos también contribuimos a que nuestros clientes consigan sus objetivos de sostenibilidad. Puede encontrar los compromisos de sostenibilidad de BAC en el sitio web www.BacSustainability.com.

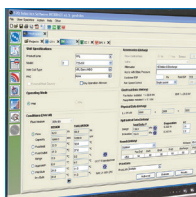
ISO 9001:2008
certified



Software de diseño 3D



Centro de pruebas de I+D de 5.000 m²



Software de selección y simulación



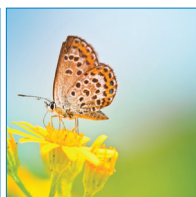
Pruebas



Fabricación sostenible y de gran calidad



Servicios in situ



Procesos y cultura empresarial sostenible

Existe una amplia gama de torres de enfriamiento abiertas en el mercado. Por este motivo le recomendamos que valore distintas configuraciones de torre de enfriamiento para su proyecto. Su representante de BAC está a su disposición para orientarle en esta selección.

Con el fin seleccionar la torre de enfriamiento abierta adecuada para una aplicación específica se deben tener en cuenta una serie de parámetros importantes. A continuación se incluye una serie de preguntas que deben responderse a la hora de realizar la selección.

acerca de la aplicación

- ¿Qué condiciones de diseño (caudal, 1ª entrada y salida de agua y temperatura de bulbo húmedo de entrada) logran la mejor eficiencia energética para mi proceso?
- ¿Existen limitaciones acústicas (potencia sonora, presión sonora, de día o de noche)?
- ¿Qué espacio hay disponible para la torre de enfriamiento abierta?
- ¿Cómo se puede llevar a cabo el mantenimiento y la limpieza?
- ¿Supondría un problema la formación de penacho?
- ¿Cuál es la calidad de agua de reposición y cómo se controla la calidad del agua de recirculación?

acerca del proveedor

- ¿Cómo ha establecido el fabricante sus ratios?
- ¿Cuál es el nivel de servicio del fabricante y el acceso a piezas de recambio originales?
- ¿Puede demostrar el fabricante la compatibilidad con directivas y normas?
- ¿Quién es mi persona de contacto para asistencia técnica y comercial?
- ¿Los productos del fabricante se han producido de forma sostenible?

Para más información visite nuestro sitio Web en www.BaltimoreAircoil.eu o póngase en contacto con su representante de BAC que le orientará en la selección, funcionamiento y mantenimiento de su instalación para garantizarle una eficiencia continua del proceso.



www.BaltimoreAircoil.eu
www.BacSustainability.com
info@BaltimoreAircoil.eu



BALTIMORE AIRCOIL COMPANY

Su contacto local: